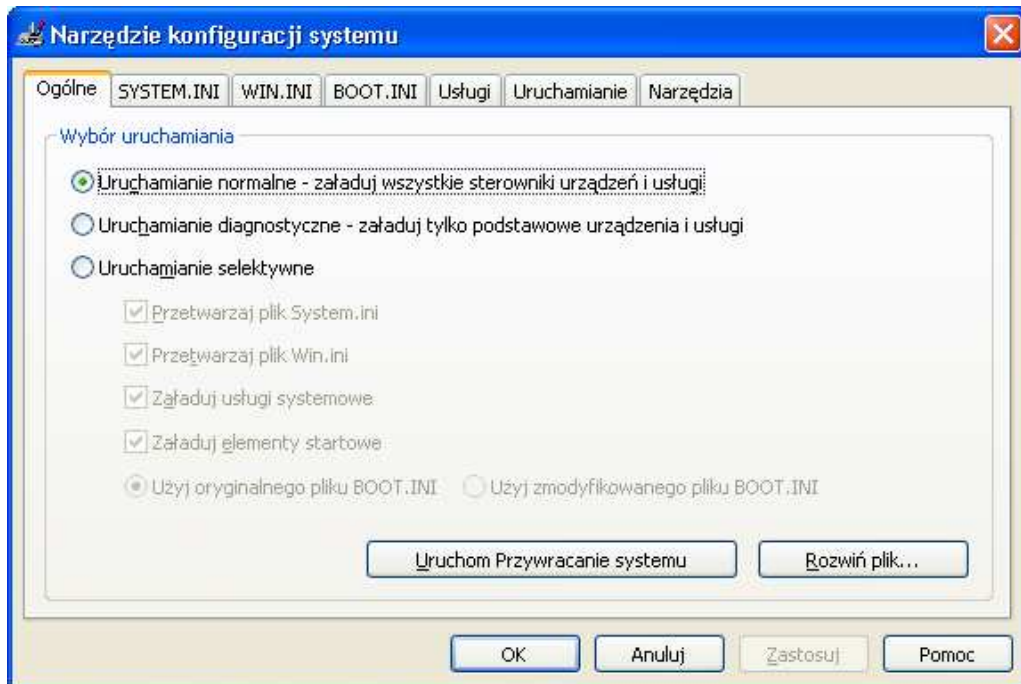


Narzędzia administracyjne Windows XP

Msconfig.exe - konfiguracja systemu

Narzędzie konfiguracji systemu (Msconfig.exe) automatyzuje rutynowe kroki podejmowane przez pracowników Pomocy technicznej firmy Microsoft podczas diagnozowania problemów z konfiguracją systemu Windows. Narzędzie to pozwala modyfikować konfigurację systemu w procesie eliminacji przy użyciu pól wyboru, co zmniejsza ryzyko błędów literowych. Firma Microsoft przestrzega, aby bez konsultacji z pracownikiem Pomocy technicznej tej firmy nie używać narzędzia konfiguracji systemu do modyfikowania pliku Boot.ini. Operacja taka może trwale uszkodzić komputer.



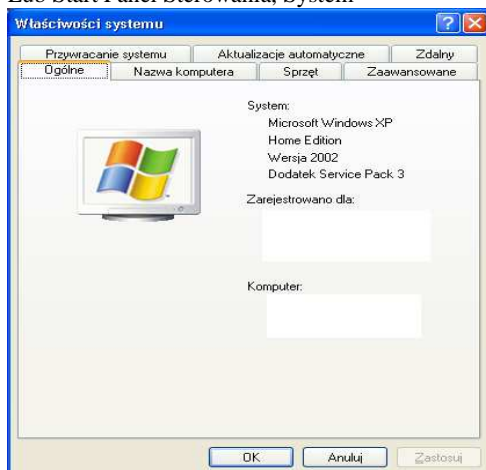
Zbiory z rozszerzenie *.msc oraz funkcje przez nie wykonywane.

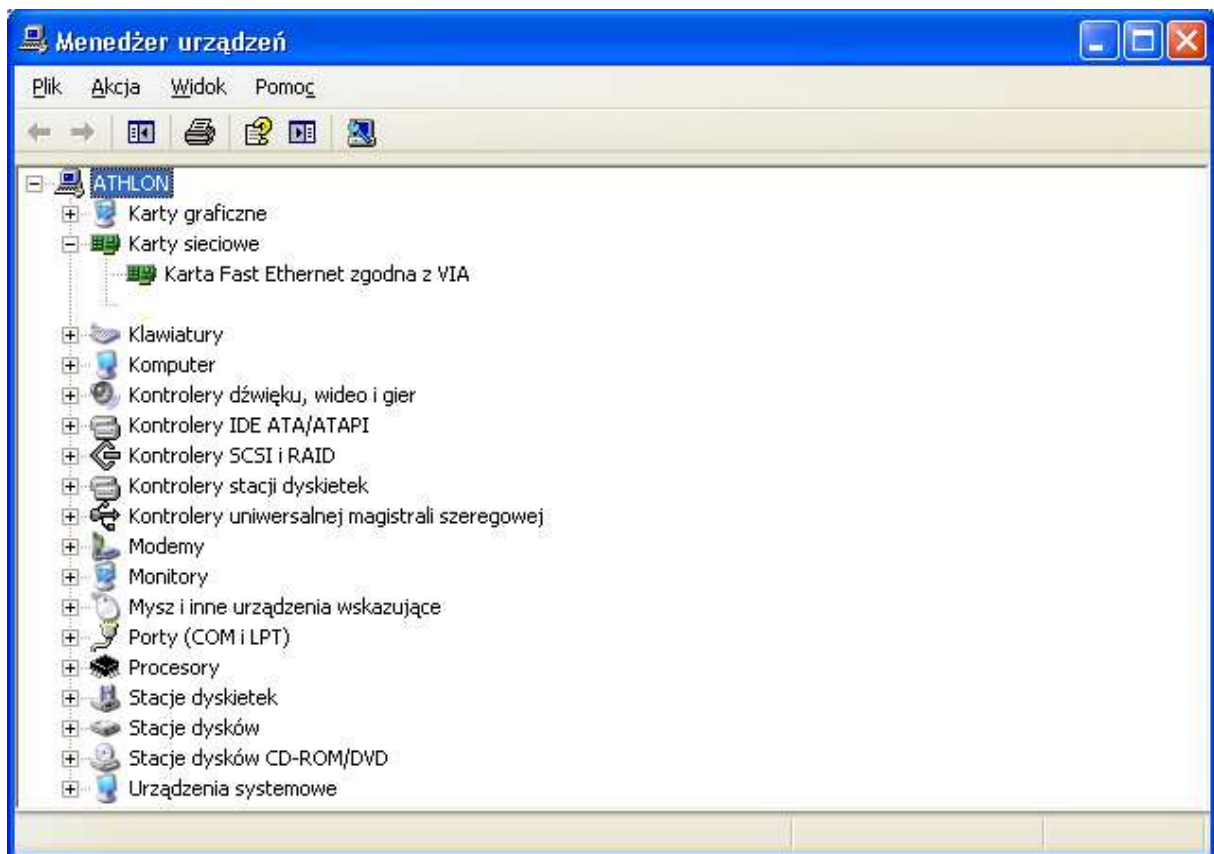
Devmgmt.msc - menadżer urządzeń

Za pomocą Menedżera urządzeń możesz wyświetlić listę urządzeń sprzętowych zainstalowanych w komputerze i ustawić właściwości każdego z urządzeń

Lub: Prawy klawisz myszy na Mój komputer, Właściwości, Sprzęt, Menedżer urządzeń

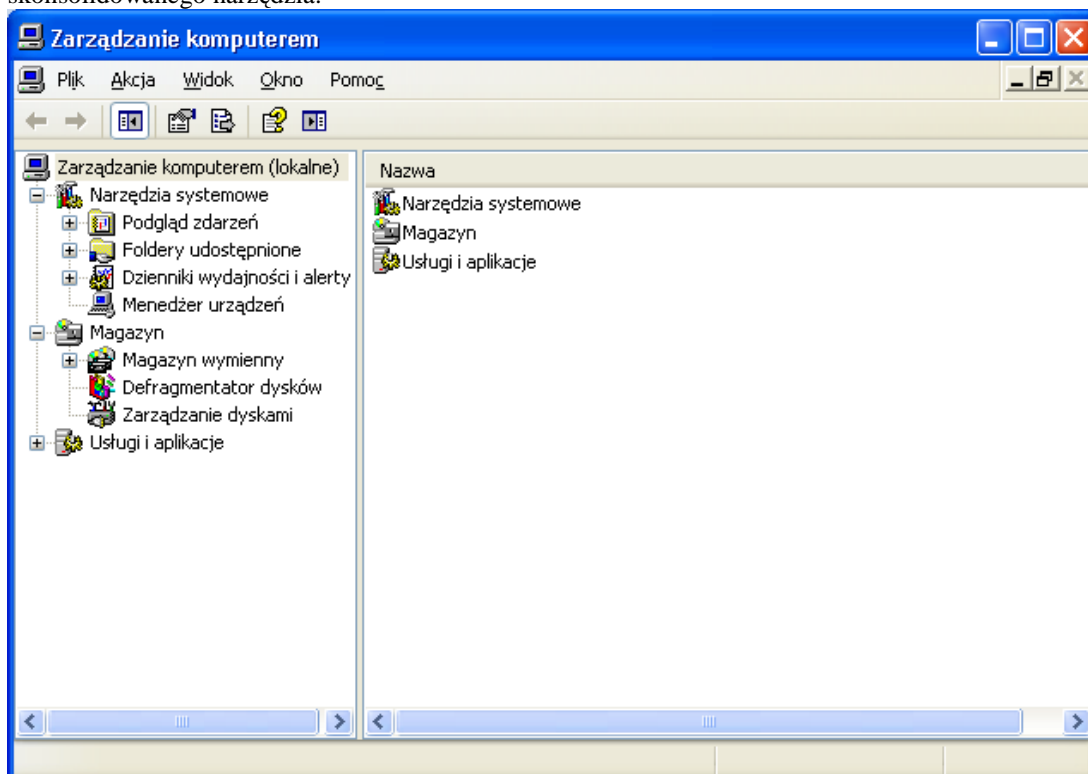
Lub Start Panel Sterowania, System





Compmgmt.msc – zarządzanie komputerem

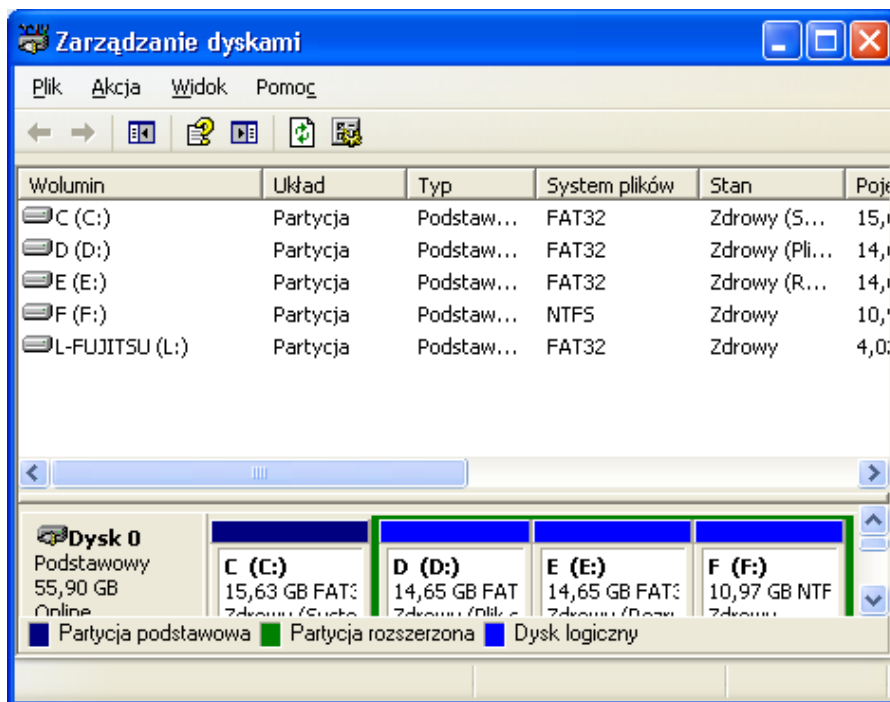
Program zarządzania komputerem do zarządzania lokalnymi lub zdalnymi komputerami za pomocą jednego skonsolidowanego narzędzia.



Diskmgmt.msc - zarządzanie dyskami

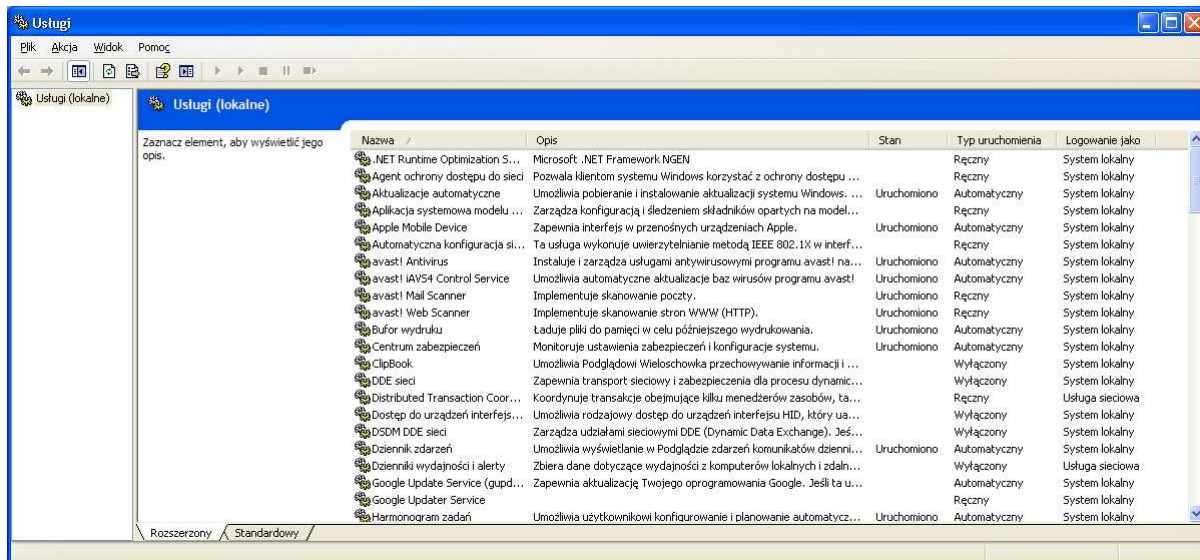
lub

Panel sterowania, Narzędzia administracyjne, Zarządzanie komputerem, zarządzanie dyskami

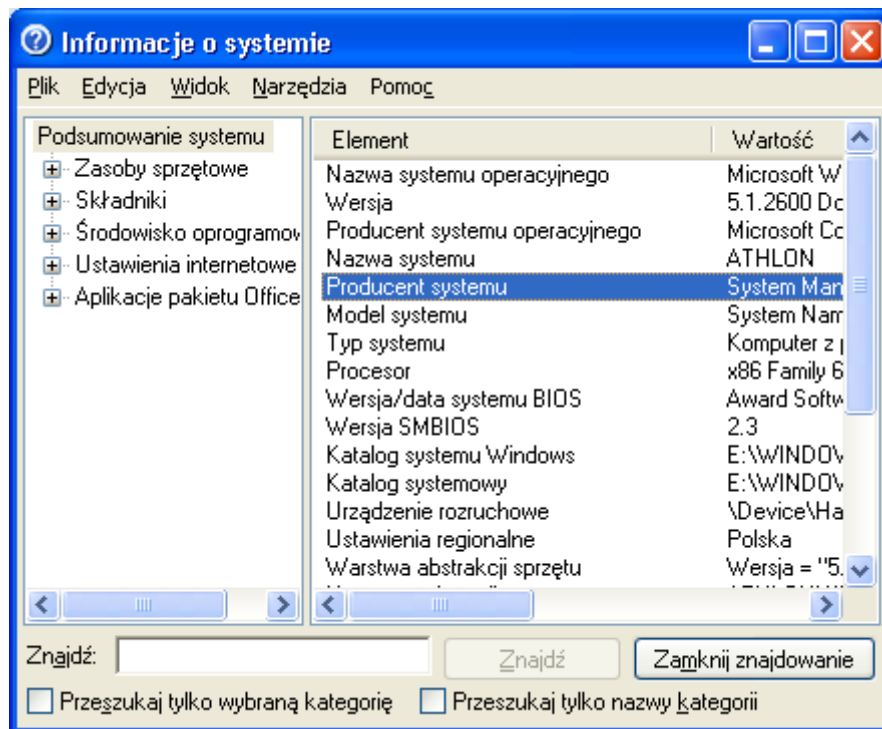


Services.msc – usługi.

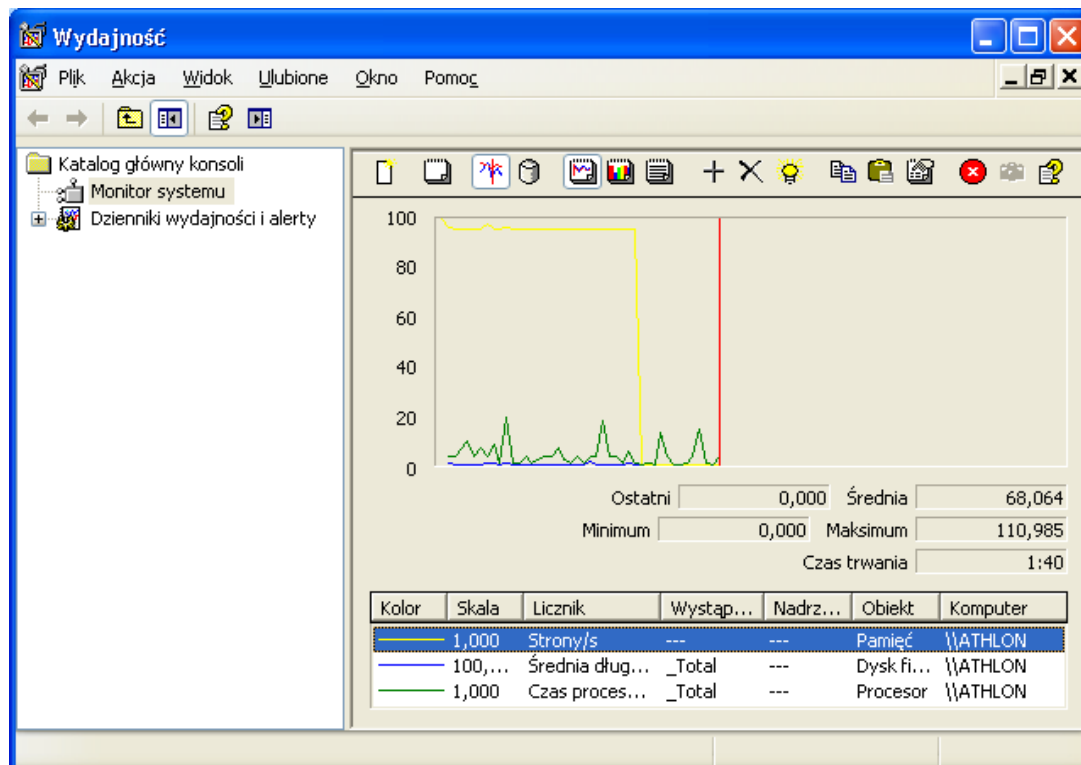
Uruchamia, zatrzymuje i konfiguruje usługi systemu Windows. Usługi umożliwiające zatrzymanie, wstrzymywanie lub wznowianie usług na komputerach zdalnych i lokalnych oraz konfiguracji opcji uruchamiania i odzyskiwania. Jest także możliwe włączanie i wyłączanie usługi dla określonego profilu sprzętu.



Minfo32 – narzędzie, które daje użytkownikowi informację o systemie.

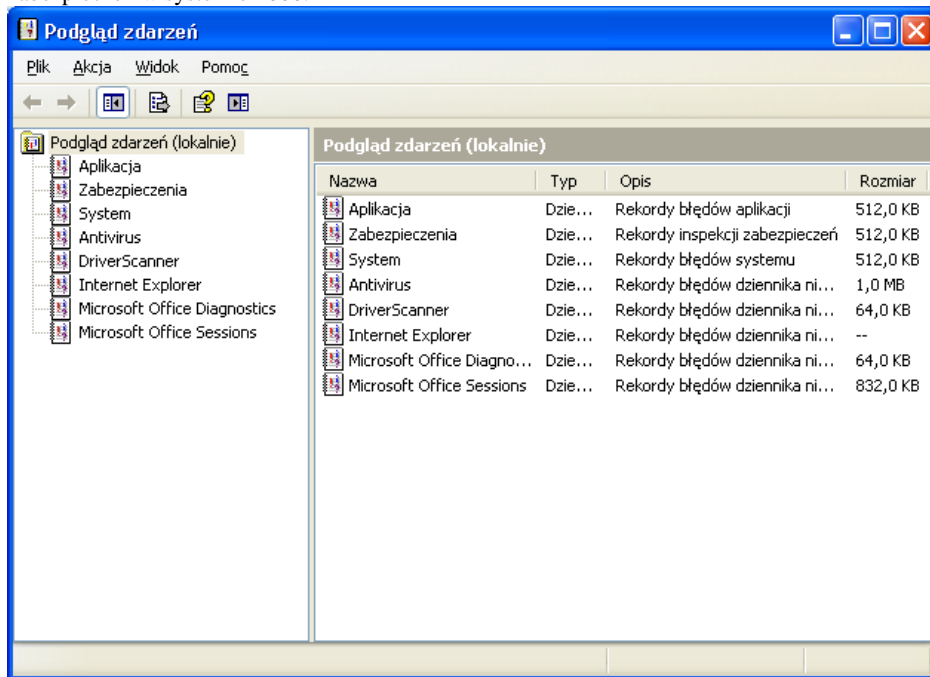


Perfmon.msc – wydajność



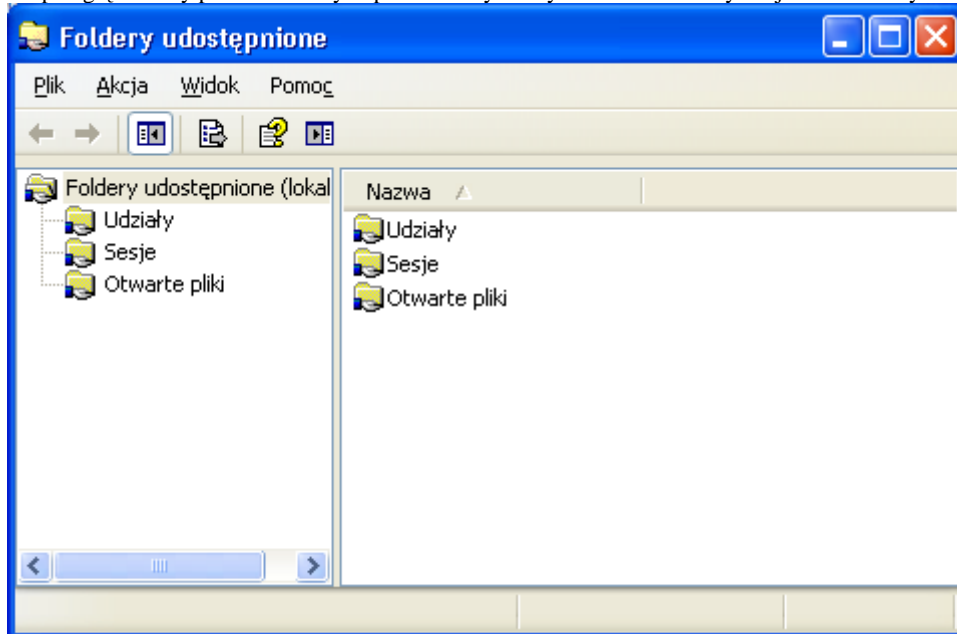
Eventvwr – Wyświetla dzienniki zdarzeń.

narzędzie do zbierania informacji na temat sprzętu i oprogramowania, problemów systemu, monitorowania zdarzeń, zabezpieczeń w systemie 2000.



Fsmgmt.msc – Wyświetla foldery udostępnione, bieżące sesje i otwarte pliki.

narzędzie do przeglądania podsumowań dotyczących połączeń i wykorzystania komputerów lokalnych i zdalnych, można też przeglądać listy plików otwartych przez zdalnych użytkowników i zamykać jeden lub wszystkie pliki.

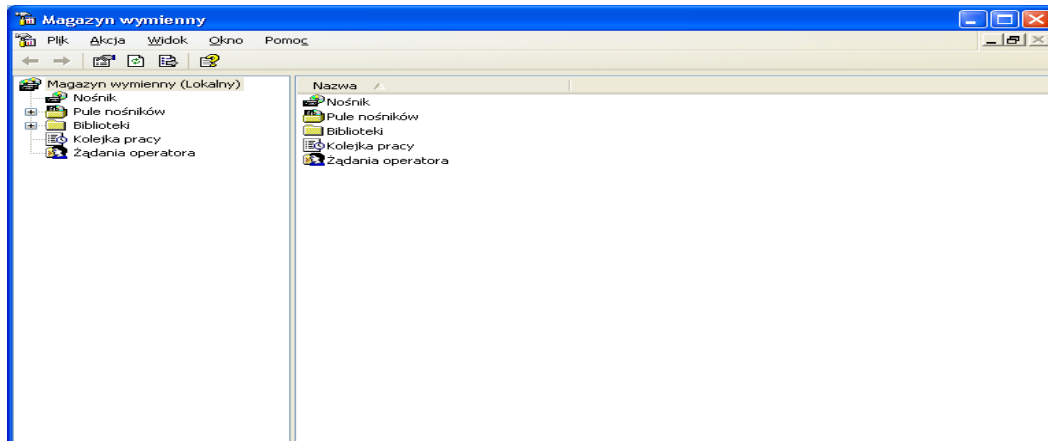


Ias – narzędzie do obsługi uwierzytelnień internetowych

Ntmsmgr.msc – zarządzanie magazynem wymiennym

Kataloguje nośniki wymienne i zarządza automatycznymi bibliotekami. Oryginalnie dostarczone firmie Microsoft przez firmę HighGround Systems, Inc.

Narzędzie służące do śledzenia wymiennych nośników pamięci masowej (taśm i dysków optycznych) oraz do zarządzania bibliotekami sprzętowymi.



Wmimgmt

Pozwala na konfigurowanie i sterowanie Instrumentacją zarządzania Windows (WMI).

- narzędzie pozwalające sterować usługą WMI.

Za pomocą usługi WMI można: - autoryzować użytkowników lub grupy i ustawiać poziomy uprawnień,

- łączyć się jako inny użytkownik; - zmieniać domyślny obszar nazw dla skryptów.

Mmc – konsola administracyjna.

Za pomocą programu MMC (Microsoft Management Console) można tworzyć, zapisywać i otwierać narzędzia administracyjne (nazywane *przystawkami*) służące do zarządzania sprzętem, oprogramowaniem i składnikami sieciowymi systemu operacyjnego Windows. Program MMC 3.0 można uruchomić w systemie Windows Server 2003 R2. Program MMC nie pełni funkcji administracyjnych, ale zawiera narzędzia opracowane z myślą o tych funkcjach. Najczęściej są to przystawki. Można dodać również inne elementy: formanty ActiveX, łącza do stron sieci Web, folderów i zadań. Program **Microsoft Management Console (MMC)** zawiera narzędzia administracyjne, których można używać do zarządzania sieciami, komputerami, usługami i innymi składnikami systemu