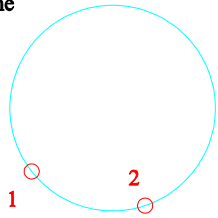
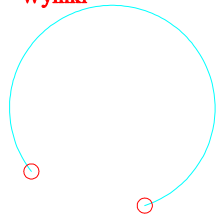


Zad. 1 Usunąć część okręgu (1-2) aby powstał łuk

Dane



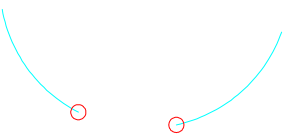
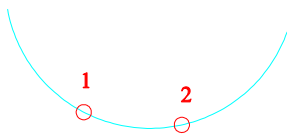
Wyniki



: przerwij

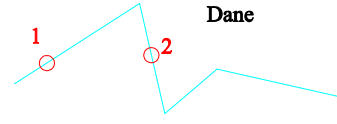
Wybierz element do przzerwania: 1
Pierwszy punkt przzerwania/<Drugi punkt przzerwania>: 2

Zad. 2 Rozdzielić łuk na 2 łuki usuwając część środkową

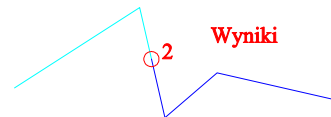


Zad. 4 Rozdzielić polinię na 2 polinie w punkcie położonym około środka

- bez wycinania fragmentu



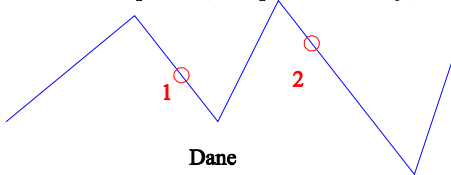
Dane



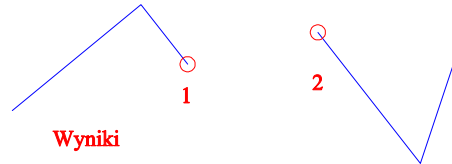
Wyniki

: _break
Wybierz element do przzerwania: 1
Pierwszy punkt przzerwania/<Drugi punkt przzerwania>: p
Pierwszy punkt przzerwania: 2
Drugi punkt przzerwania: @

Zad. 3 Rozdzielić polinię na 2 polinie usuwając część środkową

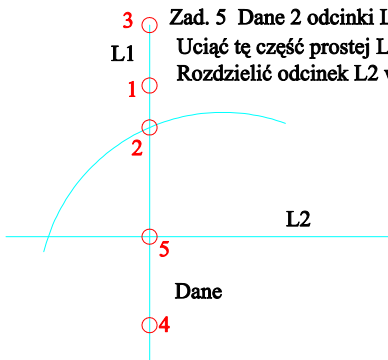


Dane

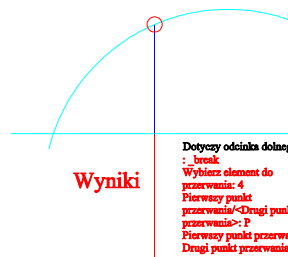


Wyniki

Zad. 5 Dane 2 odcinki L1 i L2
Uciąć tę część prostej L1, która wystaje ponad łuk w górę
Rozdzielić odcinek L2 w punkcie przecięcia z odcinkiem L1



Dane



Wyniki

Dotyczy odcinka dolnego
: _break
Wybierz element do przzerwania: 4
Pierwszy punkt przzerwania/<Drugi punkt przzerwania>: P
Pierwszy punkt przzerwania: 5
Drugi punkt przzerwania: @

Dotyczy odcinka górnego

1a) Nie ustawione tryby lokalizacji

: przerwij
Wybierz element do przzerwania: 1
Pierwszy punkt przzerwania/<Drugi punkt przzerwania>: P
Pierwszy punkt przzerwania: prz
Zaczeplenie w przecięciu pozorne z: 2
Drugi punkt przzerwania: kon
Zaczeplenie w koniec z: 3

1b) Ustawione tryby lokalizacji

: _break
Wybierz element do przzerwania: 1
Pierwszy punkt przzerwania/<Drugi punkt przzerwania>: _F
Pierwszy punkt przzerwania: 2
Drugi punkt przzerwania: 3

Polecenie PRZERWIJ_BREAK

Temat:

Polecenia: PRZERWIJ_BREAK

Imię Nazwisko

Klasa

Nr dz.

Data:

Rys. Nr

ZSB

Dąbrowa Górnica